

**2026**

# **LEARNING EXPEDITIONS**



# EXPLORER ET SE DÉVELOPPER À L'INTERNATIONAL

Partir à l'étranger est une **démarche stratégique de développement et d'apprentissage**. Que vous accompagniez des **chefs d'entreprises ou des étudiants**, nos learning expeditions offrent l'opportunité de découvrir de nouvelles cultures des affaires, **d'explorer des secteurs innovants** et de confronter ses pratiques à d'autres modèles, constituant de véritables leviers d'apprentissage et d'évolution professionnelle.

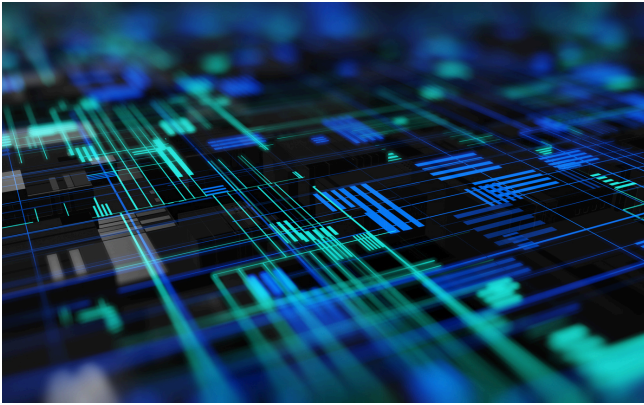


## CHOISIR L'IRLANDE

- L'Irlande est **un hub technologique de pointe**, qui abrite des géants technologiques offrant un écosystème innovant et dynamique.
- **Des opportunités pour les francophones** : le marché du travail irlandais est particulièrement ouvert aux francophones, notamment dans la finance, le marketing et la tech.
- **Une culture des affaires collaborative** : L'Irlande favorise un environnement d'échanges internationaux et d'innovation.
- **Des avantages pour l'entrepreneuriat** : Le pays offre des conditions fiscales attractives et un soutien solide aux start-ups.
- **Un pays anglophone** à seulement 2h de vols de la France



# LES SECTEURS CLÉS EN IRLANDE



## Technologies de l'information & numérique

L'Irlande est un hub technologique majeur en Europe, accueillant de nombreuses multinationales et startups dans les domaines du logiciel, du cloud, de l'IA et de la cybersécurité, grâce à une fiscalité attractive et une main-d'œuvre hautement qualifiée.



## Produits pharmaceutique, biotechnologies & medtech

Le pays est l'un des principaux centres mondiaux de production pharmaceutique et biotechnologique, avec une forte concentration de multinationales et des exportations à très haute valeur ajoutée.



## Services financiers & fintech

Dublin s'est imposée comme un centre financier international clé, notamment dans la banque, l'assurance, la gestion d'actifs et la fintech, un positionnement renforcé par les relocalisations post-Brexit.



## Agroalimentaire & agribusiness

L'agroalimentaire irlandais repose sur une production de qualité fortement tournée vers l'export, notamment dans les produits laitiers, la viande et les boissons, avec une réputation internationale en matière de traçabilité et de durabilité.

# LA LEARNING EXPEDITION UNE IMMERSION CLÉ EN MAIN

## POUR QUI ?



Les **équipes de direction d'entreprises** souhaitant s'internationaliser et découvrir le marché irlandais.



Les **clusters et regroupements d'entreprises** qui veulent aborder le marché irlandais ensemble et qui souhaitent être accompagnés.



Les **universités, écoles et centres de formation** qui souhaitent envoyer leurs équipes d'encadrements ou leurs élèves à l'étranger.

## CE QUE NOUS PROPOSONS

La France Ireland Chamber of Commerce propose d'organiser un **programme en immersion professionnelle** permettant l'exploration et la compréhension de l'écosystème d'affaires irlandais.

Vous aurez l'opportunité de :

- **Visiter des entreprises françaises, irlandaises** et/ou internationales installées en Irlande
- **Échanger avec des acteurs clés** d'un ou plusieurs secteurs afin de découvrir le fonctionnement des entreprises locales
- **Comprendre le marché irlandais** et des activités de la Chambre de Commerce France Irlande





# LA LEARNING EXPEDITION UNE IMMERSION CLÉ EN MAIN

## EXEMPLE D'ENTREPRISES À VISITER

### Incubateurs, universités & organismes



### Entreprises dans la Tech



### Entreprises parmi nos 170 membres

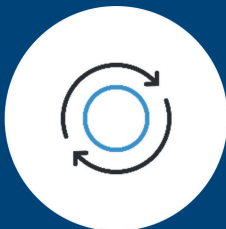


Le séjour est modulable en fonction des participants et la mission peut être dédiée à un ou plusieurs secteurs d'activités sur 3 à 4 jours.

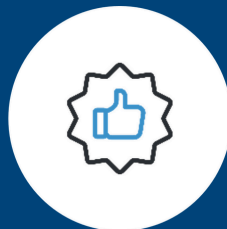
# NOTRE EXPERTISE À VOTRE SERVICE



Notre écosystème et notre réseau d'affaires franco-irlandais de 170+ membres



Notre connaissance fine du marché pour accélérer votre développement



Notre adaptabilité et notre souplesse opérationnelle pour un service sur mesure



Une équipe binationale et expérimentée pour un suivi personnalisé

Grâce à notre réseau de **170+ membres** dans tous les secteurs d'activité, à notre connaissance du marché, de l'environnement économique et de la culture locale, nous sommes l'**acteur clé** pour créer la Learning Expedition qui **répond à vos besoins**.

**Possibilité d'intervenir pour des séquences de 2h en ligne sous forme de conférences ou webinaire - tarif sur demande**



**Jennifer Pasquier**

**Corporate Relations Manager, EDHEC Business School**

*"Leur réseau solide est un atout indéniable. Les visites qu'elles organisent sont de grande qualité et correspondent parfaitement aux attentes de nos étudiants."*



**Marine Combalbert**

**International Program Manager, Next-U Education Group**

*« L'organisation des visites d'entreprises par la Chambre de Commerce France Irlande à Dublin a constitué de véritables opportunités de découvertes pour nos étudiants. Le choix des entreprises, pertinent et en adéquation avec leur domaine d'études a fait la différence. Ces rencontres leur ont permis de mieux comprendre les réalités du secteur et de se projeter concrètement dans leur avenir professionnel ! »*



# CONTACTEZ-NOUS

DEVIS SUR DEMANDE



**Estelle Maurin**

Business Developer

[estelle.maurin@franceireland.ie](mailto:estelle.maurin@franceireland.ie)

Tel.: +353 16 44 97 60

Mob.: +33 6 66 97 32 27

